



راهنمای راه اندازی سریع

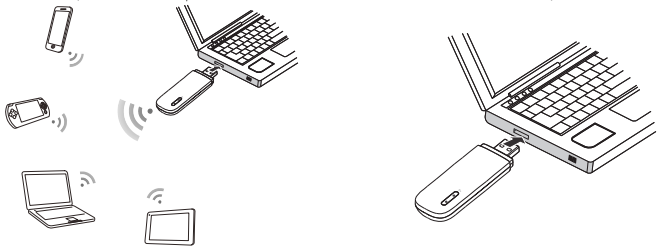
از اینکه مودم 3G ایرانسل را انتخاب کرده‌اید سپاسگزاریم. این مودم دسترسی به شبکه‌های بی‌سیم با سرعت بالا را برای شما امکان‌پذیر می‌سازد.

توجه:

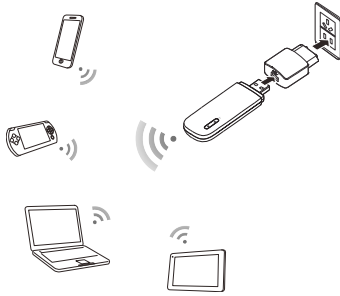
این راهنما به طور خلاصه شکل ظاهری مودم و نحوه استفاده از آن را توصیف می‌کند. جهت کسب اطلاعات به منظور تنظیم پارامترهای مدیریت به صفحه مدیریت وب در راهنمای کمکی مراجعه نمایید.

## مراحل نصب

روش 1: دسترسی یک دستگاه به اینترنت با استفاده از کامپیوتر  
روش 2: دسترسی چند دستگاه به اینترنت با استفاده از مودم (متصل به کامپیوتر)

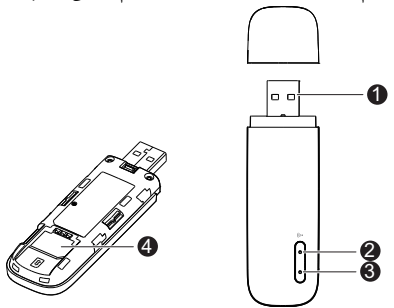


روش 3: دسترسی چند دستگاه به اینترنت با استفاده از مودم (متصل به آداپتور)



## آشنایی با مودم E8231

در زیر تصویر مودم 3G را مشاهده می‌نمایید. این تصویر صرفاً جهت آشنایی با قسمت‌های مختلف مودم ارائه شده است. ممکن است مودم واقعی با آنچه در تصویر می‌بینید تفاوت داشته باشد.



### 1 متصل‌کننده مودم

مودم از طریق متصل‌کننده یواس‌بی به کامپیوتر وصل می‌شود.

### 2 نشانگر مودم 3G

این چراغ وضعیت شبکه مودم را نشان می‌دهد.

- سبز ثابت: اکنون اتصال به مودم برقرار شده است.
- خاموش: بیانگر آن است که مودم خاموش یا از کار افتاده و یا قطع شده است.

### 3 نشانگر 2G و 3G

نشان دهنده وضعیت مودم است.

- هر 2 ثانیه یکبار 2 مرتبه به رنگ سبز چشمک می‌زند: مودم روشن شده، اما در شبکه‌ای ثبت نشده است.
- هر دو دهم ثانیه یکبار 2 مرتبه به رنگ سبز چشمک می‌زند: نرم‌افزار مودم در حال ارتقا یافتن است.
- هر 2 ثانیه یکبار به رنگ سبز چشمک می‌زند: مودم در حال اتصال به شبکه 2G است.
- هر 2 ثانیه یکبار به رنگ آبی چشمک می‌زند: مودم در حال اتصال به شبکه 3G است.
- سبز ثابت: مودم به شبکه 2G متصل شده است.
- آبی ثابت: مودم به شبکه 3G متصل شده است.
- فیروزه‌ای ثابت: مودم به شبکه 3G متصل شده است.
- خاموش: مودم خاموش است.

### 4 جایگاه سیم‌کارت

در این جایگاه سیم‌کارت قرار می‌گیرد.

## شروع به کار

### نصب سیم‌کارت

1. درپوش را بردارید.
2. سیم‌کارت را در جای خود قرار دهید.
3. درپوش را دوباره بگذارید تا سیم‌کارت در آن جایگذاری شود.



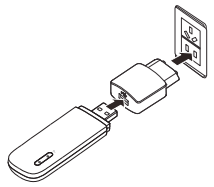
توجه:

- هنگام قرار دادن سیم‌کارت، دقت کنید که لبه اریب سیم‌کارت با سطح اریب جایگاه آن منطبق باشد.
- سیم‌کارت را حین استفاده از جایگاه خود خارج نکنید. زیرا ممکن است سیم‌کارت و مودم هر دو آسیب ببینند و اطلاعات ذخیره شده در سیم‌کارت از بین برود.
- از سیم‌کارت‌های غیراستاندارد یا ناسازگار با مودم استفاده نکنید. زیرا ممکن است سیم‌کارت و مودم هر دو آسیب ببینند و اطلاعات ذخیره شده در سیم‌کارت از بین برود.



### استفاده از آداپتور

مودم را به درگاه یواس‌بی وصل کرده و آداپتور را به پریز برق متصل نمایید.



#### توجه:

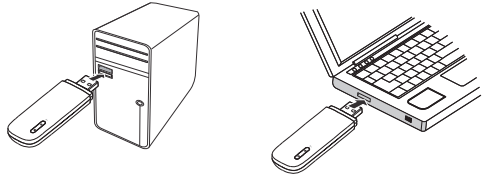
- استفاده از آداپتوری که تولید سازنده متفرقه بوده یا با دستگاه سازگار نباشد ممکن است باعث بروز خرابی، عیب فنی و یا حتی آتش‌سوزی مودم شود. چنین استفاده‌ای از دستگاه منجر به ابطال تمامی گارانتی‌های موجود برای مودم، اعم از صریح و ضمنی خواهد شد.
- آداپتور جزو لوازم جانبی اختیاری است و اگر داخل بسته‌بندی نبود، می‌توانید آن را به طور مجزا خریداری کنید.

### استفاده از مودم 3G

روش نصب برنامه مدیریت مودم به سیستم عامل رایانه شما بستگی دارد. بخش‌های زیر بر اساس ویندوز 7 می‌باشد.

#### اتصال به شبکه 2G و 3G

1. مودم را به یکی از درگاه‌های یواس‌بی کامپیوتر خود متصل نمایید.



راهنمای نصب (Wizard) به طور خودکار فعال می‌شود.

2. پس از تکمیل فرایند نصب، صفحه مدیریت وب مودم نمایش داده شده و مودم به طور خودکار به شبکه متصل می‌شود. با هر بار اتصال مودم به کامپیوتر، صفحه مدیریت وب مودم به طور خودکار نمایش داده می‌شود.

#### توجه:

- در صورتی که راهنمای نصب به صورت خودکار اجرا نمی‌شود، فایل **AutoRun.exe** را در مسیر درایور بیابید و روی آن دو بار کلیک کنید تا فایل اجرا گردد.
- نام کاربری و رمز عبور پیش‌فرض شما **admin** است.
- اگر تنظیمات مربوط به تأیید شماره شناسایی شخصی (شناسه PIN) در سیم‌کارت شما فعال است، وارد صفحه مدیریت وب شوید، شناسه PIN را وارد و آن را ذخیره نمایید.
- در صورتی که از APN (شبکه امن همراه) پیش‌فرض استفاده نمی‌کنید، وارد صفحه مدیریت وب شوید و در قسمت تنظیمات dial-up، تنظیمات APN را تغییر داده و ذخیره نمایید.
- در هنگام استفاده از مودم جهت اتصال به شبکه 2G یا 3G از دستگاه‌های دیگر برای دسترسی به شبکه استفاده نکنید؛ زیرا این کار موجب تداخل در کار آنها می‌شود.
- اگر به شبکه متصل نیستید، برای کنترل وضعیت دستگاه به آدرس <http://192.168.8.1> مراجعه کنید.
- در صورتی که امکان دسترسی به آدرس <http://192.168.8.1> وجود ندارد، اتصال به سایر شبکه‌ها، مانند شبکه Ethernet یا Wireless Fidelity را قطع کنید. سپس مودم را از کامپیوتر جدا کرده و دوباره متصل نمایید و یا کامپیوتر را مجدداً راه‌اندازی (restart) کنید.

#### قطع اتصال به شبکه 2G یا 3G

مودم را از کامپیوتر جدا کنید.

#### توجه:

- در حالت پیش‌فرض با قطع تبادل داده به مدت ده دقیقه، اتصال مودم به شبکه به طور خودکار قطع می‌شود.
- به منظور کاهش ترافیک شبکه، توصیه می‌گردد در صورتی که نیاز به اتصال به شبکه ندارید مودم را از کامپیوتر جدا کنید.
- اتصال dial-up مودم را از طریق صفحه مدیریت وب یا برنامه کاربردی Mobile Control قطع کنید. پیش از جدا کردن مودم، دقت نمایید که اتصال dial-up قطع شده باشد.

#### برقراری اتصال مودم 3G

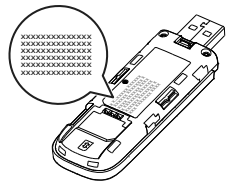
1. مطمئن شوید که مودم 3G روشن است.
2. در منوی Start گزینه Control Panel را انتخاب کنید. در قسمت Network and Internet گزینه Network and Sharing Center و سپس گزینه Connect to a network را انتخاب نمایید.

#### توجه:

- برای برقراری اتصال مودم 3G لازم است کامپیوتر شما مجهز به آداپتور شبکه بی‌سیم باشد. در صورتی که علامت اتصال به شبکه بی‌سیم در کامپیوتر شما نمایش داده شود، استفاده از آداپتور شبکه بی‌سیم امکان‌پذیر خواهد بود. در غیر اینصورت مطمئن شوید که کارت شبکه بی‌سیم درست کار می‌کند.
3. شبکه بی‌سیم با شناسه SSID مودم را جهت اتصال انتخاب کرده و سپس روی گزینه Connect کلیک کنید.

#### توجه:

- در صورتی که اتصال به شبکه بی‌سیم دارای ساختار امنیتی است، رمز عبور ورود به شبکه را وارد کنید.
- شناسه SSID و رمز عبور شبکه مانند شکل زیر بر روی مودم درج شده است.



4. اندکی منتظر بمانید تا آیکون اتصال به شبکه بی‌سیم در گوشه پایین سمت راست صفحه نمایش رایانه ظاهر شود. اکنون اتصال به شبکه بی‌سیم برقرار شده است.

#### دسترسی به اینترنت

پس از برقراری اتصال میان مودم و دستگاه وای‌فای، دسترسی به اینترنت امکان‌پذیر می‌گردد. حداکثر ده دستگاه دارای وای‌فای می‌توانند از طریق مودم به اینترنت متصل شوند.

#### توجه:

در حالت پیش‌فرض با خروج از دامنه پوشش مودم، اتصال مودم به طور خودکار قطع می‌شود.

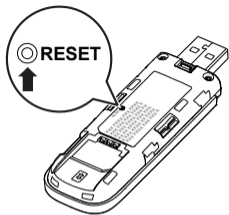
#### مشاهده اطلاعات سرویس

برای مشاهده اطلاعات مربوط به سرویس به آدرس <http://192.168.8.1> مراجعه نمایید.

#### بازگرداندن به تنظیمات کارخانه

در صورتی که در مورد تنظیماتی که اعمال کرده یا تغییر داده‌اید تردید دارید می‌توانید تنظیمات مودم را به تنظیمات کارخانه برگردانید.

برای بازگرداندن تنظیمات کارخانه لازم است مودم را به کامپیوتر یا پرینتر برق متصل کرده و سپس دکمه RESET را به مدت 5 ثانیه فشار دهید.



### توجه:

در صورت بازگرداندن تنظیمات کارخانه، کلیه تنظیمات اعمال شده توسط کاربر پاک شده و تنظیمات موجود در صفحه مدیریت وب به تنظیمات پیش فرض بازمی‌گردد.